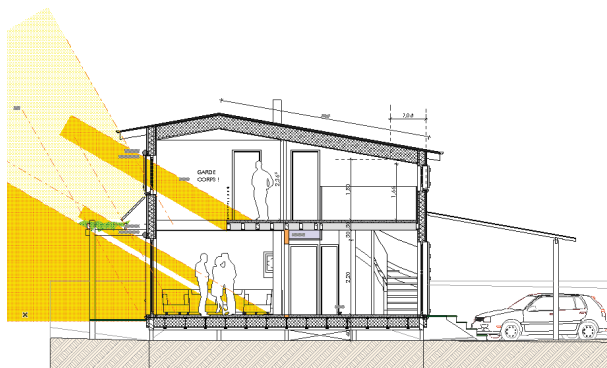


35 à Mareuil (41) Famille NOURDIN



Présentation du projet:

L'idée initiale du maître de l'ouvrage a été la construction d'une maison passive, réalisé en structure poteaux poutres bois combiné avec une isolation en paille (autoconduction partielle). Après une longue phase d'adaptation au niveau du terrain, du planning et du prix, le projet a été réalisé en ossature bois, isolé en ouate de cellulose et panneaux de laine de bois rapporté à l'extérieur.

Le besoin de chaleur de chauffage annuel, calculé à l'aide du logiciel PHPP 2007, a été estimé à 35 kwh/m²/an. La maison est implantée sur la partie Est du terrain, à 30 mètres par rapport à la route. Le choix de l'implantation a été fait de manière à s'éloigner au maximum de la route afin de préserver une partie boisée entre la maison et cette route. La maison est finie en bardage bois de couleur naturelle. La toiture à 10° est en finition couverture à joint debout. Les menuiseries sont en bois de couleur naturelle. Côté Sud, des grandes baies vitrées assurent les apports solaires passifs. Devant l'entrée côté Nord de la maison, un auvent en structure bois, couverture en poly- carbonate est prévu. Côté Sud, la maison est protégée par une pergola. L'entrée principale de la maison se trouve sur son côté Nord, accessible depuis le chemin d'accès et les stationnements.

Maître d'ouvrage privé.

Surfaces SHON : 158 m² SH : 138 m².

Construction

Ossature bois de 14,5 cm.
Isolation des murs en ouate de cellulose, 14,5 cm + laine de bois 5,2 cm
Isolation des rampants en ouate de cellulose 28 cm.
Menuiseries bois. / Cloisonnements isolés en chanvre.
Ventilation double flux avec récupérateur de chaleur
Chauffage par poêle de bois
ECS par 5 m² des capteurs solaires thermiques

Réceptionné juin 2009

Maître d'œuvre pour le suivi du chantier :

LM-Bois M JL Gallois
141 av de Tours * 37410 Amboise

Conception architecturale et énergétique :

Adelgund WITTE Atelier AWI



Adelgund WITTE architecte IEISSC
2 rue des bons enfants * 45000 ORLEANS
<http://www.awi-architecte.com>